

De nouveaux outils pour améliorer la productivité industrielle



Société de conseil évoluant dans l'environnement ISO 9000, DELTA MU Conseil est un acteur clé de la recherche en statistiques appliquées à la métrologie, tant au plan national qu'international. Ses méthodes sont reconnues par des instances comme l'AFNOR ou l'ISO. DELTA MU Conseil est également référencé comme organisme de formation professionnelle et participe activement à la vulgarisation de la métrologie au niveau industriel. « Nous souhaitons mettre notre culture statistique et notre maîtrise de la mesure et de ses incertitudes au service des industriels afin de les aider à s'orienter vers une réelle maîtrise des process de fabrication, source de progrès et de compétitivité », explique Dimitri Vaissière, consultant. Prise de conscience du caractère relatif de la mesure, maîtrise des statistiques, estimation des incertitudes... autant d'éléments qui ont permis à DELTA MU Conseil d'accompagner avec succès de grands laboratoires d'essais industriels dans leur démarche ISO 17025.

Des stratégies pour une rationalisation des coûts

DELTA MU Conseil propose de s'investir aux côtés des industriels dans l'identification des causes de variation des process (des plus simples aux plus compliqués). Grâce à une réelle connaissance du terrain associée à des outils d'analyse performants, les consultants déterminent avec leurs clients une stratégie globale et personnalisée. L'analyse du processus de fabrication et l'évaluation des moyens de contrôle permettent dans un premier temps de repérer les

Forte de ses compétences en métrologie et en statistiques, la société DELTA MU Conseil enrichit sa gamme de prestations en proposant désormais aux industriels un accompagnement dans la maîtrise des process de fabrication et de contrôle.



facteurs principaux de variation. Cette expertise aboutit ensuite à la réalisation de plans d'expérience ciblés (ANOVA, analyse statistique du risque industriel...) qui ont pour objectif de maîtriser et donc de minimiser la variabilité des process et des défauts qui en découlent. « Aujourd'hui, et cela est d'autant plus important dans le cadre de process industriels à forte valeur ajoutée, il est désormais possible de maîtriser ses mesures pour identifier les réelles causes de variation. » Optimisation des périodicités d'étalement, maîtrise des incertitudes et redéfinition du besoin de façon statistique : l'association de ces stratégies permet de minimiser les coûts en réduisant rebuts, retouches et temps de réglage. Fidèle à sa philosophie

« gagnant-gagnant », DELTA MU Conseil s'engage à la rémunération au résultat, c'est-à-dire en donnant à son client la possibilité de financer ce type de prestation via les économies réellement réalisées.

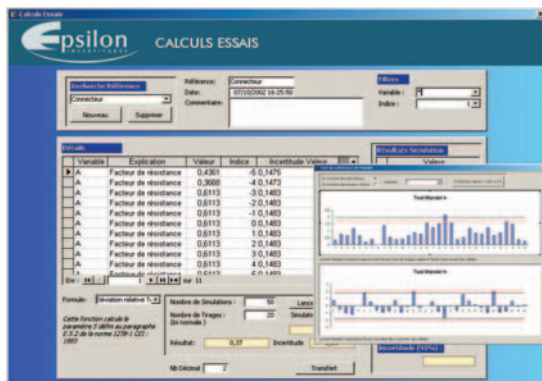
DELTA MU accompagne des clients aussi prestigieux que :

Lyonnaise des Eaux, Leroy Somer, MGI Coutier, MBK Industries, MSD-Chibret, Saint-Gobain, Sanofi Pasteur...

Des industriels témoignent...

- « DELTA MU Conseil a le souci de compréhension des besoins industriels. Son équipe est à l'écoute pour répondre à nos attentes et nous a aidés à passer d'une métrologie subie à une métrologie maîtrisée : 30 % d'économies annuelles pérennisées depuis 4 ans. Ses méthodes nous ont permis d'atteindre des objectifs vérifiables : diminution des mauvaises décisions de conformité, des rebuts de réglages et de séries, des litiges fournisseurs, des temps de passage en réception et en production... » Leroy Somer (site de Saint Symphorien d'Ozon)

- « L'approche pragmatique de DELTA MU Conseil nous a orientés dans la connaissance du calcul d'incertitudes. De plus, nous avons remis en cause des certitudes qui jalonnaient les prises de décisions sur la conformité de nos mesures au quotidien. Un vrai changement culturel dans ce domaine, si méconnu et pourtant inévitable, dans une recherche de l'amélioration des performances des mesures et de qualité. » Saint Gobain (Sully).



Contact :

DELTA MU Conseil

Parc Technologique La Pardieu
25, rue Joseph Desaynard
63000 Clermont-Ferrand
Tel : 04 73 15 13 00
Fax : 04 73 15 13 09
e-mail : Info@deltamuconseil.fr
www.deltamuconseil.fr